



## DIRECTION DE LA MÉTÉOROLOGIE

## SERVICE PRÉVISION EXPLOITATION ET RECHERCHE

**DIRECTION DE LA METEOROLOGIE**

-Type de Bulletin : **Bulletin Météorologique Spécial, N°2**  
-Type d'avis : **Cyclone Tropical Intense FYTIA**  
-Date d'émission : Samedi 31 Janvier 2026  
-Heure d'émission : 12h34 locales  
-Validité de l'avis : 31 Janvier à 12h00 au 01 Février à 12h00

**ANALYSE DE LA SITUATION :**

Le Cyclone tropical intense qui évoluait dans le canal de Mozambique est actuellement sur les côtes Ouest de Madagascar à environ 450km de nos Îles. Il traversera le district de SOALALA et ressortira Dimanche par la côte Est de Madagascar. Notre pays est encore sous l'influence directe du Cyclone FYTIA et demeurera ainsi jusqu'à Dimanche 01Février 2026 en fin de journée où une amélioration significative du temps sera observée.

- Nom du Cyclone Tropical : **FYTIA**
- Pression au centre : 982 hPa
- Position du centre du cyclone : 16.4 S / 45.6 E
- Vent moyen : 120 km/h
- Déplacement : Sud-Est à 17km/h

Distance des côtes

- o Mohéli : 450 km, secteur Sud

**PREVISION :**

- Le 01/02/2026 à 10h locales, tempête tropical modérée à 20.0 Sud, 49.6 Est (1000km au Sud-Est)
- Le 02/02/2026 10h locale, forte tempête tropicale à 22.6 Sud, 52.8 Est (1400 km au Sud-Est)
- Le 03/02/2026 10h locale, forte tempête tropicale à 24.3 Sud, 54.7 Est (1950km au Sud-Est)

**CONSEQUENCES :**

- **Pluie** : pluies et averses parfois soutenues localement dans nos îles
- **Vent** : 25 à 35 km/h
- **Rafales** : 45km/h par endroit
- **Mer** : Agitée à peu agitée
- **Vagues** : de 1.5.00 m à 2.50 m au large
- **Pas d'Alerte cyclone**





## PREVISION POUR LES PROCHAINES 24 A 48 HEURES :

Durant les prochaines 24 heures, le vent soufflera de secteur Nord-Ouest, avec une vitesse comprise entre 30 et 40 km/h, accompagné de rafales pouvant atteindre les 60 km/h, légèrement plus faibles dans l'après-midi.

Durant les prochaines 48h, vers le début de la semaine prochaine, le vent faiblira progressivement et soufflera entre 20 et 30 km/h, avec des rafales autour de 40 km/h. La mer restera agitée.

Les nuages persisteront sur l'ensemble de l'archipel, avec quelques éclaircies par moments. Des averses localisées, à caractère orageuses, intermittentes et quelques fois soutenues, restent possibles.

## IMAGE SATELLITE DU SYSTEME :

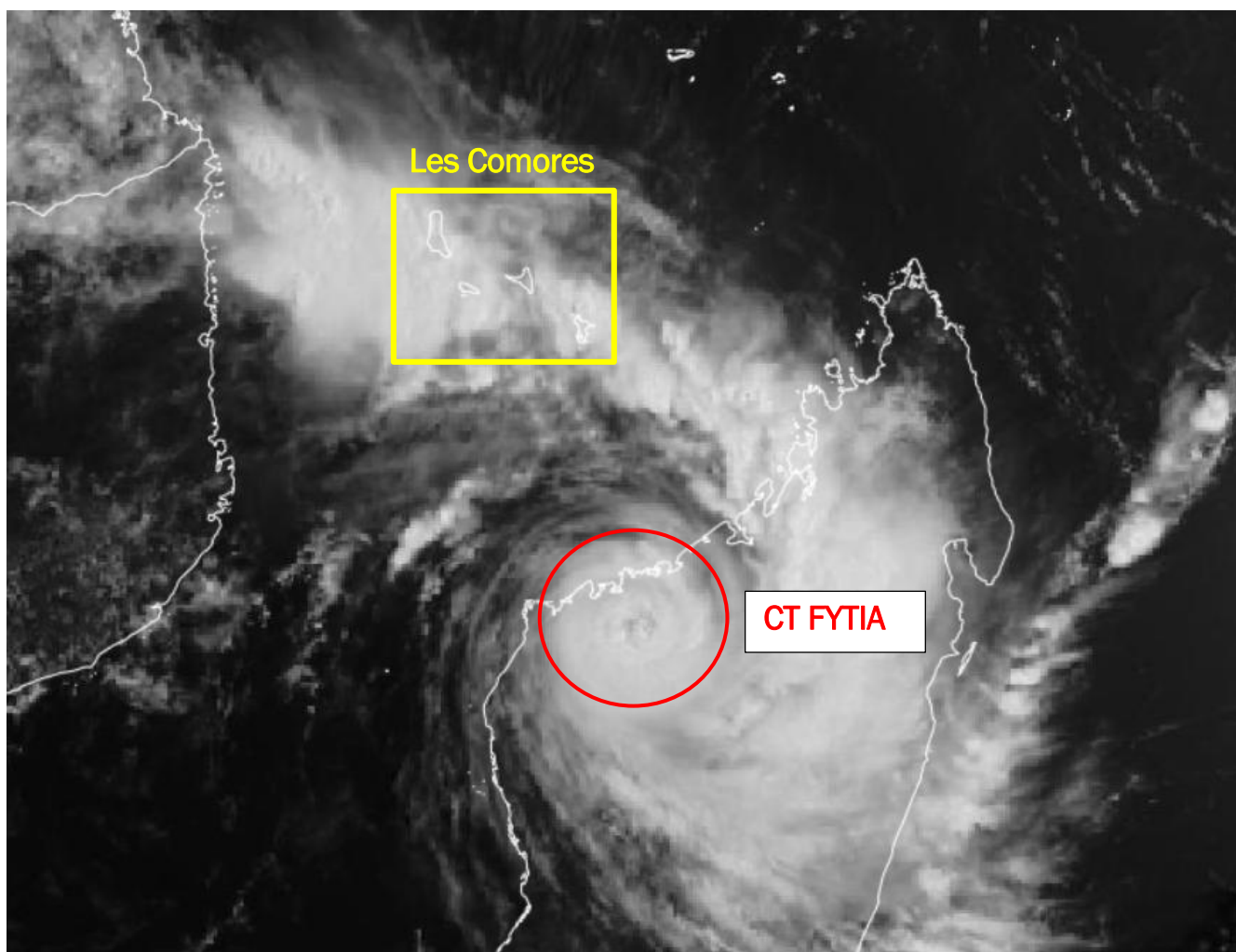
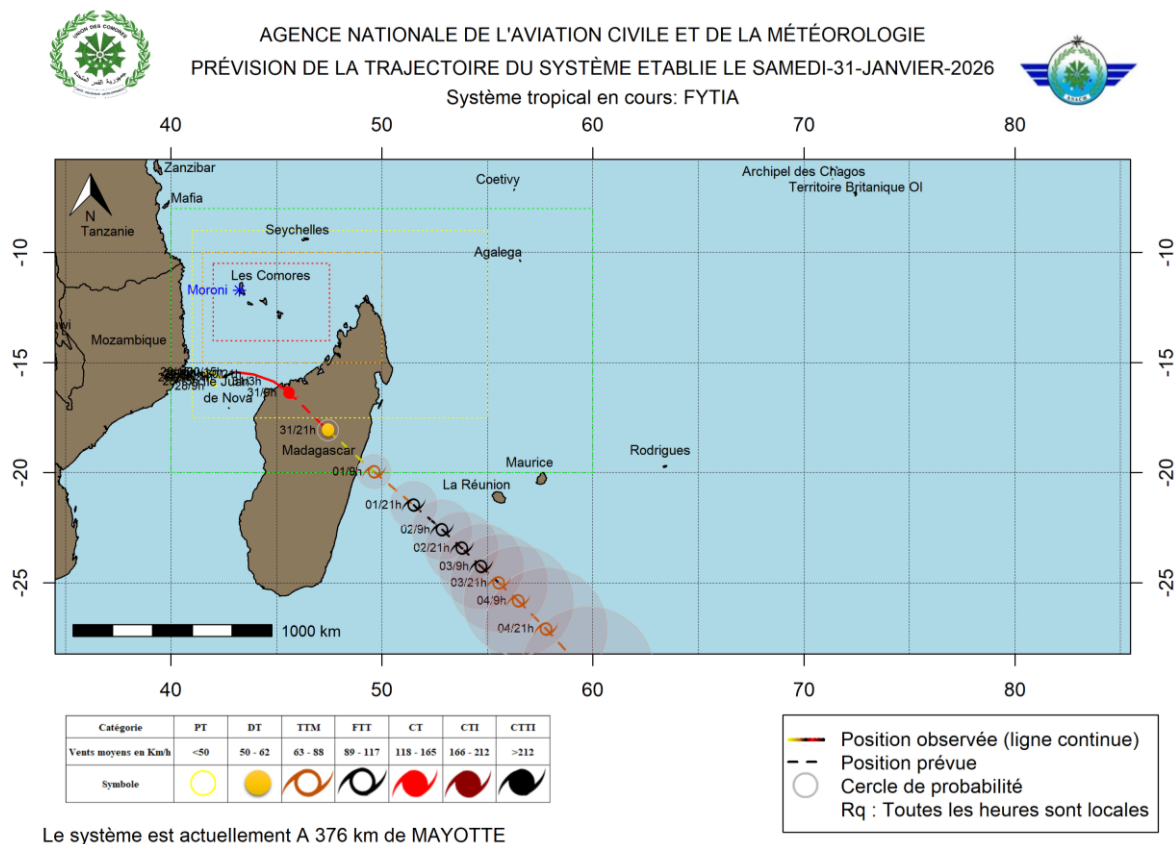


Image satellite du 31-01-2026 à 10h20 locales (**Source** : Eumetsat)



**TRAJECTOIRE DU SYSTEME ET NIVEAU D'ALERTE (si applicable) :****RECOMMANDATIONS**

La navigation maritime est fortement déconseillée, en particulier pour les petites embarcations de pêche et de transport côtier.



Les usagers maritimes sont invités à suivre l'évolution de la situation et à respecter les consignes de sécurité.



Les déplacements non essentiels sur terre sont également déconseillés

**-Fin du bulletin-**

Destinataires :

- Ministère de l'Intérieur
- DGSC

Service de Prévisions, Alertes et Recherche  
Direction Technique de la Météorologie